
TECHNICKÉ PARAMETRY DŘEVOSTAVBY

ZÁKLADOVÁ DESKA

Stavba bude založena na základových pasech šířky 400 mm, výšky 1200 mm

Vyrovnávací řada ze ztraceného bednění. Pokládka ležaté kanalizace.

Pod takto provedené bednění bude v místě založení na zemině provedena

hutněná štěrková vrstva tl. 150 mm.

Podkladní beton, resp. podlahová deska, je navržena v tl. 150 mm - beton

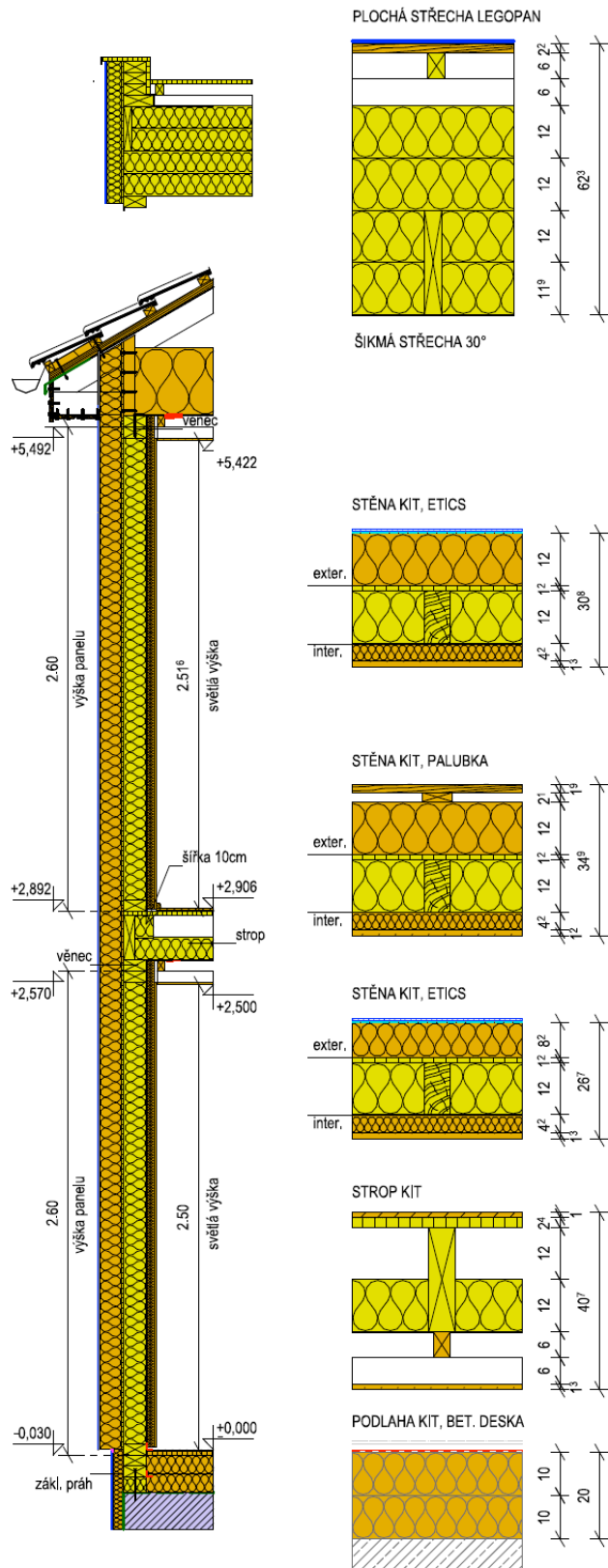
C20/25.

Základová deska je vyztužena KARI sítí 100/100/6.

Sokl je zateplen extrudovaným polystyrenem tl. 100 mm.

Provedení hydroizolačního modifikovaného pásu s protiradonovou hliníkovou vložkou.

OBVODOVÉ STĚNY



	Energie [mm]	Pasiv [mm]
střešní krytina EPDM	/	/
bednění OSB3	22	22
KVH 40x60 impreg. tř.II	/	/
kontaktní, difuzní fólie	/	/
izolace Isover TP3 Aku	3x120	4x120
fólie Isover Vario KM Duplex UV	/	/
Zavěšený podhled – deska Rigistabil	12	12

Součinitel prostupu tepla U: 0,13 W/m².K

	Energie [mm]	Pasiv [mm]
střešní krytina	/	/
vazníkový krov	/	/
izolace Isover TP3 Aku	3x120	4x120
fólie Isover Vario KM Duplex UV	/	/
zavěšený podhled – deska Rigistabil	12	12

Součinitel prostupu tepla U: 0,11 W/m².K

	[mm]
silikátová šlechtěná omítka	/
difúzně otevřená fasádní izolace	120
deska OSB3	12
KVH 60x120 / izolace Isover TP3 Aku	120
fólie parotěsná	/
KVH 60x40mm / izolace Isover TP3 Aku	40
deska Rigistabil / SDK	12,5

Součinitel prostupu tepla U: 0,16 W/m².K

	[mm]
MB palubky	19
MD latě 21x70mm	/
kontaktní difuzní fólie	/
KVH 60x120 / izolace Isover TP3 Aku	120
deska OSB3	12
KVH 60x120 / izolace Isover TP3 Aku	120
fólie parotěsná	/
KVH 60x40mm / izolace Isover TP3 Aku	40
deska Rigistabil / SDK	12,5

Součinitel prostupu tepla U: 0,17 W/m².K

	[mm]
silikátová šlechtěná omítka	/
polystyren EPS F	80
deska OSB3	12
KVH 60x120 / izolace Isover TP3 Aku	120
fólie parotěsná	/
KVH 60x40mm / izolace Isover TP3 Aku	40
deska Rigistabil / SDK	12,5

Součinitel prostupu tepla U: 0,19 W/m².K

	Energie [mm]	Pasiv [mm]
deska OSB	22	22
izolace Isover TP3 Aku do roštu	120	120
fólie Isover Vario KM Duplex UV	/	/
křížové latování, KVH 60x40mm	/	/
deska Rigistabil / SDK	12,5	12,5

Součinitel prostupu tepla U: 0,34 W/m².K

	Energie [mm]	Pasiv [mm]
deska Rigidur	2x10	2x10
fólie VAP zelená	/	/
EPS 100S	2x60	2x100
protiradonová hydroizolační fólie	/	/
betonová deska	/	/

Součinitel prostupu tepla U: 0,28 W/m².K

FASÁDA

DŘEVO

Fasáda je tvořena provětrávanou fasádou s obkladem ze sibiřského modřínu.

Vyrovnávací řada ze ztraceného bednění. Fasáda je bez dalších úprav.

Obklad je zavěšen na dřevěném roštu / kovových prvcích pro zavěšení fasády.

Mezi rošt je vkládána minerální vlna tl. 160 mm, $\lambda_D=0,035 \text{ Wm}^{-1}\text{K}^{-1}$. Ochrannou vrstvu tep. izolace tvoří difuzní folie.

CEMBRIT

Obklad je zavěšen na kovových prvcích pro zavěšení fasády.

OMÍTKA

Tepelná izolace polystyren EPS 100.

Silikonová zatíraná omítka WEBER odstín dle požadavků investora, zrnitost 1,5 mm.

VÝPLNĚ OTVORŮ

OKNA

Výplně otvorů jsou navrženy jako plastové (varianta Elegant)/ dřevěné (varianta Exkluzive) / hliníkové (na přání).

Zasklení tepelně izolačním trojsklem U_D a $U_W = 0,7 \text{ W/m}^2\text{K}$.

Barevné provedení výplní otvorů bude provedeno dle výběru investora.

GARÁŽOVÁ VRATA

Sekční zateplená vrata s elektrickým pohonem a 2 kusy dálkového ovládání.

Garáž – povrch garážového stání – bezprašný nátěr šedý.

INTERIÉROVÉ DVEŘE

Výrobce: JELD WEN, DANA, DVEŘE HEJKRLÍK

VARIANTA ELEGANT: interiérové dveře v příčkách s dřevěnou zárubní a dřevěným dveřním křídlem v bílém laku/bílá folie s přiznanými panty. Výběr barvy dveří dle našeho vzorníku viz. varianta elegant.

Výška 2010 mm.

VARIANTA EXKLUZIVE: interiérové dveře bezfalcové se skrytými panty.

Podrobnější informace naleznete přímo v jednotlivých variantách. Výška 2100 mm.

PARAPETY

Venkovní – eloxovaný hliník. Vnitřní – PVC (varianta Elegant), POSTFORMING (varianta Exluzive).

STŘECHA

Sedlová střecha a šikmá střecha – taška BRAMAC – TEGALIT .

Plochá střecha - svařovaná střešní PVC folie.

Oplechování, dešťové okapy svody jsou z titanzinkového plechu.

Střešní okna – pokud jsou součástí varianty domu – VELUX.

ELEKTROINSTALACE

Rozvody elektroinstalace jsou provedeny Cu kabely. Vypínače a zásuvky v řadě ABB Time. Vývody světel ukončeny objímkou se žárovkou.

V ceně elektroinstalace slaboproudé rozvody (TV, data, telefon) a jsou připraveny pro zabezpečovací systém. Součástí elektroinstalace je hromosvod.

Jsme schopni Vám nabídnout i chytrý dům (není obsaženo v ceníkové ceně

domu).

VYTÁPĚNÍ

Základním vytápěním je plynový kondenzační kotel s odvodem spalin nad střešní rovinu a radiátory Korado. Na přání lze provést teplovodní podlahové vytápění nebo tepelné čerpadlo (není obsaženo v ceníkové ceně domu).

Vytápění bude zajišťovat teplovodní otopná soustava s otopnými tělesy. Otopná tělesa budou plně pokrývat tepelnou ztrátu místností a budou umístěna pod nebo vedle výplní otvorů. V obytném prostoru bude umístěn konvektor KORAFLEX, v koupelně bude umístěn otopný žebřík. Zbylá tělesa budou standardní.

OHŘEV VODY

Ohřev teplé vody bude zajišťovat nepřímotopný zásobník o objemu 100l.

ZAŘIZOVACÍ PŘEDMĚTY

Podrobné informace naleznete u jednotlivých variant domů.